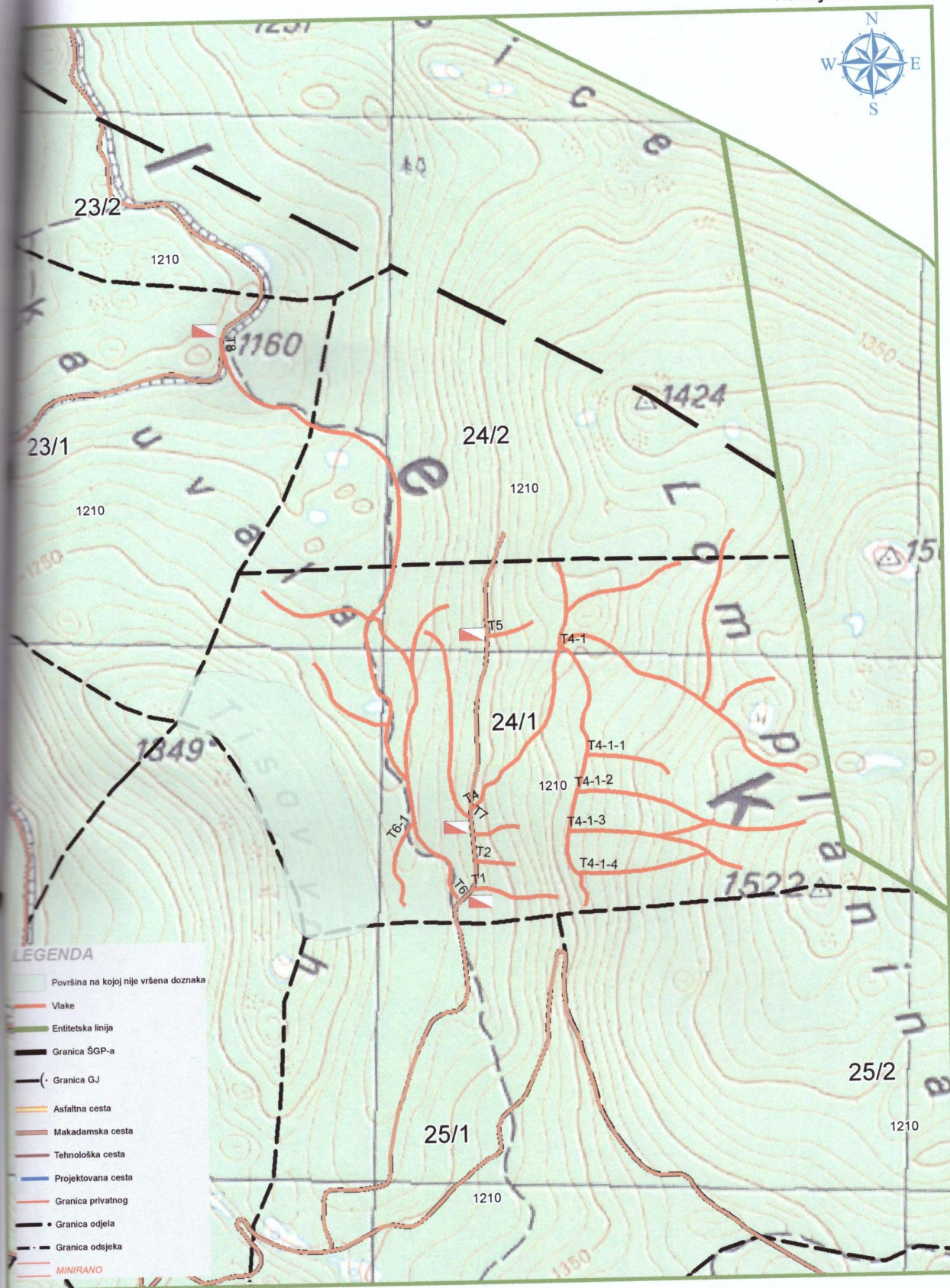


## OPĆI PODATCI O ODJELU

Šumarija	Drvar		
Gospodarska jedinica	Klekovača-Drvar		
Odjel	24/1		
Površina (ha)	72,49		
Neto drvena masa (m <sup>3</sup> )	Četinjače	Listače	Σ
	2 363,36	1 811,86	4 175,22
Srednja zapremina doznačenog stabla (m <sup>3</sup> )	1,51		
Srednji promjer doznačenih stabala	39,19		
Ukupna drvena zapremina doznačenih stabala (m <sup>3</sup> )	5 093,52		
Ukupan broj doznačenih stabala (komada)	3 370		
Prosječni broj doznačenih stabala (kom/ha)	46,5		
Prosječna doznačena zapremina doznačenih stabala (m <sup>3</sup> /ha)	70,27		
Srednja udaljenost privlačenja (m)	501-750		
Uvjeti rada	Nepovoljan		
Dvotjedna dinamika	854 m <sup>3</sup> (odnosi se na LOT 1, odjeli 24/1, 25/1 i 25/2)		
Potreban broj radnih dana	166 (odnosi se na LOT 1, odjeli 24/1, 25/1 i 25/2)		
Vrijednost poslova (KM)	289 869,35 (odnosi se na LOT 1, odjeli 24/1, 25/1 i 25/2)		
Udaljenost od šumarije (km) cca.	19		
<b>Napomena:</b>	Datum početka obračuna radnih dana je 03.05.2018.		

# G.J „Klekoča-Drvar“ Odjel 24/1

Razmjera 1 : 10.000

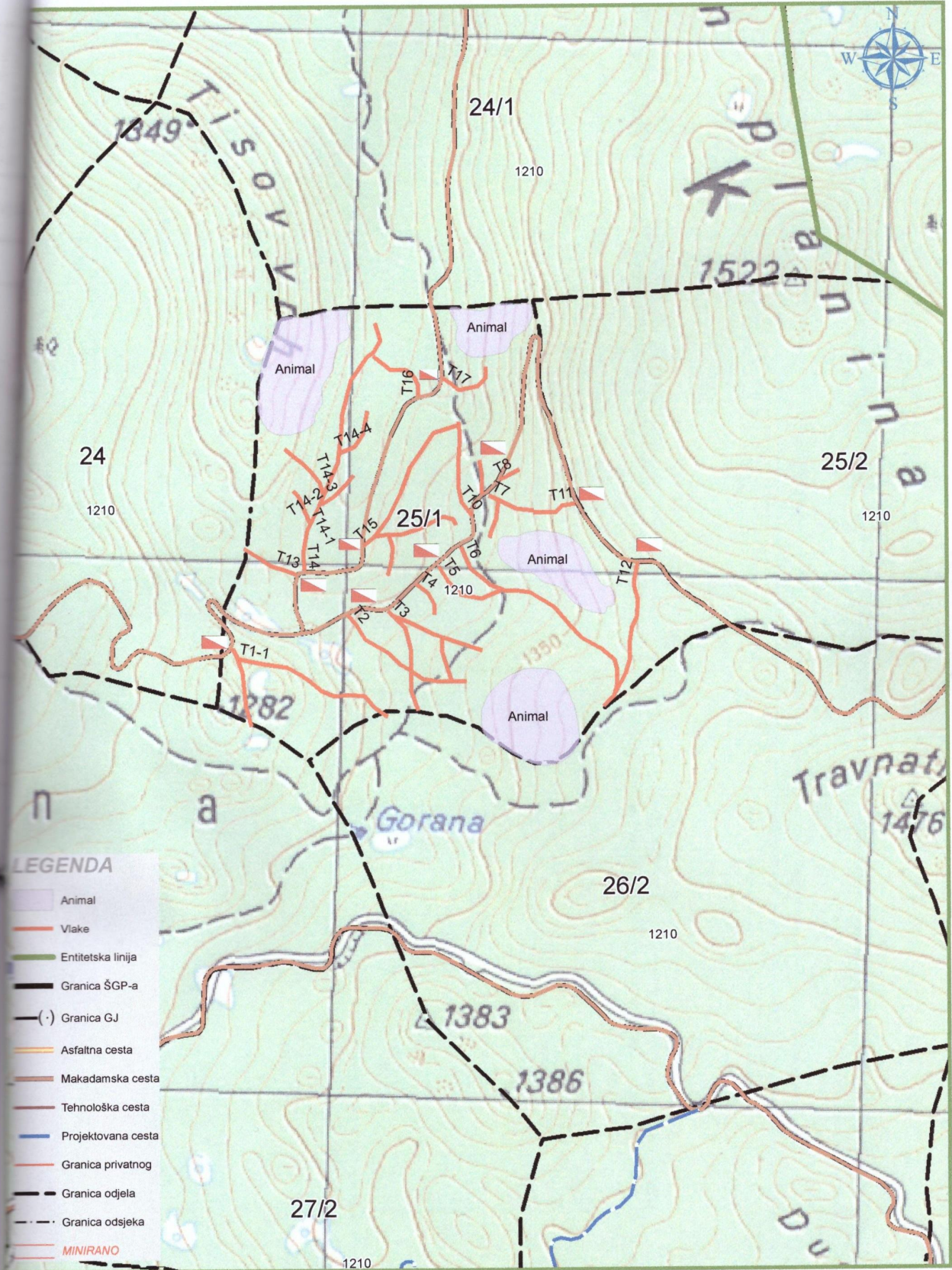


## OPĆI PODATCI O ODJELU

Šumarija	Drvar		
Gospodarska jedinica	Klekovača-Drvar		
Odjel	25/1		
Površina (ha)	52,94		
Neto drvena masa (m <sup>3</sup> )	Četinjače	Listače	Σ
	2 774,58	2 002,61	4 777,18
Srednja zapremina doznačenog stabla (m <sup>3</sup> )	1,39		
Srednji promjer doznačenih stabala	34,30		
Ukupna drvena zapremina doznačenih stabala (m <sup>3</sup> )	5 784,42		
Ukupan broj doznačenih stabala (komada)	4 169		
Prosječni broj doznačenih stabala (kom/ha)	78,7		
Prosječna doznačena zapremina doznačenih stabala (m <sup>3</sup> /ha)	109,26		
Srednja udaljenost privlačenja (m)	250-500		
Uvjeti rada	Srednje povoljan		
Dvotjedna dinamika	854 m <sup>3</sup> (odnosi se na LOT 1, odjeli 24/1, 25/1 i 25/2)		
Potreban broj radnih dana	166 (odnosi se na LOT 1, odjeli 24/1, 25/1 i 25/2)		
Vrijednost poslova (KM)	289 869,35 (odnosi se na LOT 1, odjeli 24/1, 25/1 i 25/2)		
Udaljenost od šumarije (km) cca.	19		
<b>Napomena:</b>	Datum početka obračuna radnih dana je 03.05.2018. Dio odjela je potrebno raditi animalom (24%) te je iz toga razloga dvotjedna dinamika za cijeli LOT 1 umanjena za 20 %!		

G.J. „Klekovača-Drvar“ Odjel 25/1

Razmjera 1:10.000



## OPĆI PODATCI O ODJELU

Šumarija	Drvar		
Gospodarska jedinica	Klekovača-Drvar		
Odjel	25/2		
Površina (ha)	64,75		
Neto drvena masa (m <sup>3</sup> )	Četinjače	Listače	Σ
	1 279,42	1 618,93	2 898,35
Srednja zapremina doznačenog stabla (m <sup>3</sup> )	1,81		
Srednji promjer doznačenih stabala	39,62		
Ukupna drvena zapremina doznačenih stabala (m <sup>3</sup> )	3 567,43		
Ukupan broj doznačenih stabala (komada)	1 968		
Prosječni broj doznačenih stabala (kom/ha)	30,4		
Prosječna doznačena zapremina doznačenih stabala (m <sup>3</sup> /ha)	55,10		
Srednja udaljenost privlačenja (m)	501-750		
Uvjeti rada	Srednje povoljan		
Dvotjedna dinamika	854 m <sup>3</sup> (odnosi se na LOT 1, odjeli 24/1, 25/1 i 25/2)		
Potreban broj radnih dana	166 (odnosi se na LOT 1, odjeli 24/1, 25/1 i 25/2)		
Vrijednost poslova (KM)	289 869,35 (odnosi se na LOT 1, odjeli 24/1, 25/1 i 25/2)		
Udaljenost od šumarije (km) cca.	19		
<b>Napomena:</b>	Datum početka obračuna radnih dana je 03.05.2018.		

